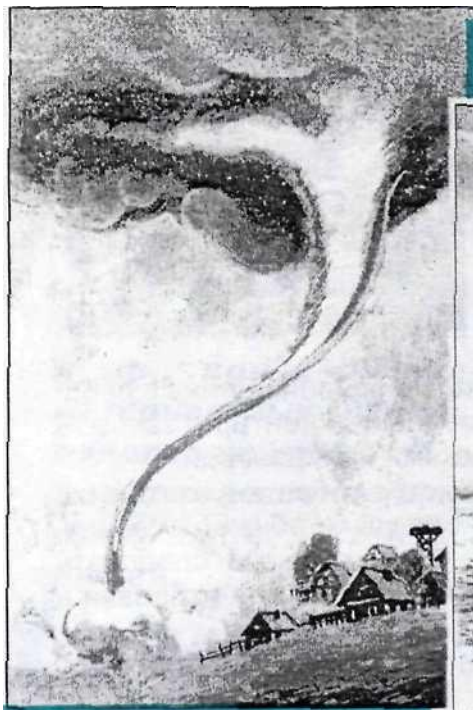


**Смерчи, тайфуны (ураганы)** относятся к ветровым метеорологическим явлениям.

**Ураган** - ветер постоянного направления, скоростью свыше 35 м/сек.

**Смерч** - воронкообразный вихрь. Диаметр воронки - от нескольких метров до двух километров. Вращательная скорость (против часовой стрелки) до 100 м/сек. Скорость перемещения 35 - 60 км/час. Время существования смерча от нескольких минут до нескольких часов, ураганов до нескольких десятков суток.



*Смерчи и ураганы обрывают провода, срывают крыши, опрокидывают деревья, телеграфные столбы, опустошают поля, разрушают дороги, мосты, верхние этажи зданий. Во время смерча люди получают травмы в основном от ударов летящих предметов, реже - под обломками строений, еще реже - будучи брошенными потоками ветра. Смерчи, ураганы, тайфуны, как правило, сопровождаются ливневыми дождями, ведущими к затоплению низменностей и смыванию с полей вместе с урожаем плодородного слоя почвы.*

### **МЕРЫ ПРЕДУПРЕЖДЕНИЯ**

Проектирование дренажных систем и ливневой канализации с учетом возможного выпадения обильных атмосферных осадков. Своевременный их осмотр и очистка.

Строительство дополнительных насыпей и водоотводных каналов.

### **МЕРЫ ЗАЩИТЫ**

С обнаружением приближения смерча, необходимо, если позволяет время, убрать хозяйственное имущество со двора и балконов в дом (подвал). Укрыться в капитальных строениях (дальше от окон). Выключить коммунально-энергетические сети, погасить огонь в печах. Будучи застигнутым на открытом месте, попытаться уклониться от смерча, быстро двигаясь перпендикулярно его движению, или прижаться к земле на дне любого углубления (ложбины, оврага).

Аналогично поступить и при прохождении урагана. Время до подхода урагана, используйте для возможного дополнительного укрепления конструкций зданий (особенно крыш), приготовления аварийных светильников, нагревательных приборов, запасов продуктов, воды и медикаментов.