

Аналитический отчёт
по адаптации первоклассников к новым условиям
педагога – психолога МБОУ СОШ № 18
Быстрицкой Елены Владимировны
за 2019—2020 уч. год

Цель адаптационного периода – создать благоприятные условия социально адаптации ребенка к условиям учебного заведения. Создание эмоционально благоприятной атмосферы в классе. Работа с родителями, с педагогами школы.

В отчетный период деятельность педагога - психолога была направлена на реализацию следующих задач:

- успешная адаптация;
- определение индивидуальных образовательных потребностей детей;
- создание соответствующих психологических условий для успешного освоения школьниками образовательных областей;
- повышение психологической компетенции педагогов, родителей, через просветительскую деятельность.

Исходя из поставленных задач психолого-педагогической работы на 2019-2020 учебный год, был осуществлен ряд мероприятий, включающий диагностику и коррекцию данного направления деятельности. Обследование первоклассников на готовность к обучению в школе выявило следующее:

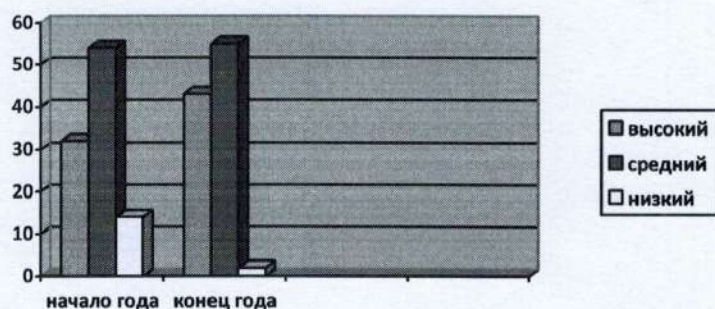
Для эффективного обучения и развития ребенка важно знать, какие мотивы доминируют в мотивационной сфере первоклассника – учебные или игровые, поскольку при слабом развитии учебной мотивации ребенок может не принимать поставленной перед ним задачи.

Исследования мотивации (по методике Н.Г.Лускановой) подтвердили преобладание «достаточной школьной мотивации» (32% респондентов на начало года и 43% на конец года) и средний уровень мотивации (54% респондентов на начало года и 55% на конец года). С учащимися, имеющими низкий уровень 14% на начало года, 2% на конец года мотивации проводили коррекционную работу.

- уровень мотивации : 60 ч.

	Низкий уровень	Средний уровень	Высокий уровень
Начало года	14%	54%	32%
Конец года	2%	55%	43%

Диаграмма №1. Диагностика уровня мотивации к учебной деятельности у первоклассников



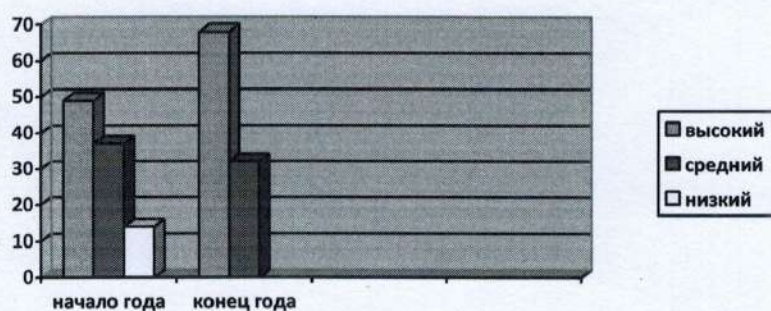
Недостаточная мотивация может быть и отражением неправильного формирования самооценки ребенка, падения самоуважения. Излишняя критичность к детям, нетерпимость к их слабостям ведут к неврозам и к повреждению самоуважения.

Еще одно исследование, проведенное среди учащихся первых классов - исследование их самооценки (Методика «Лестница»). Результаты следующие:

- уровень самооценки первоклассников: 60 ч.

	Низкий уровень	Средний уровень	Высокий уровень
Начало года	14%	37%	49%
Конец года	0%	32%	68%

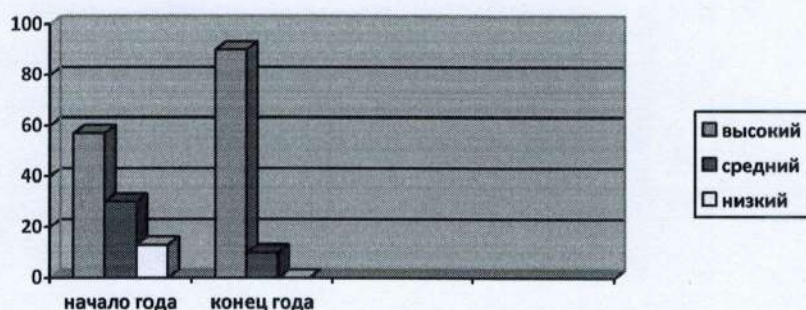
Диаграмма №3. Диагностика уровня самооценки у первоклассников



- уровень адаптации: 60 ч.

	Низкий уровень	Средний уровень	Высокий уровень
Начало года	13%	30%	57%
Конец года	0%	10%	90%

Диаграмма №3. Диагностика адаптации первоклассников



На протяжении всего периода адаптации для детей были созданы благоприятные условия: гибкий режим дня, соответствующая предметно – развивающая среда, учет индивидуальных особенностей детей, организованная игровая деятельность.

В 2019-2020 году, период адаптации к новым условиям, для детей с трудностями в адаптации были организованы игры по методическим пособиям: М. Л. Панфилова «Лесная школа», Так же в период с ноября по май проводилась групповая коррекционно – развивающая работа по методической разработке Д. А Глазунов «Психологические развивающие занятия 1 класс» с целью преодоления стрессовых состояний у детей .

После проделанной работы можно сказать, что процесс адаптации детей к школе прошел удовлетворительно.



Директор школы
Педагог-психолог

А.В.Черняк

Е.В.Быстрицкая